



Beantragen Sie  
diesen Urlaub  
online



**EINBLICK** in die  
Laufbahnunterbrechung  
im Rahmen des Urlaubs  
wegen Palliativpflege

.be

**Um es Ihnen zu erlauben an der Seite einer Person zu bleiben, die an einer unheilbaren Krankheit leidet und sich im Endstadium befindet, können Sie eine Laufbahnunterbrechung im Rahmen des Urlaubs wegen Palliativpflege erhalten.**

Dank dieser Art von Unterbrechung, können Sie der kranken Person jede Art von Beistand leisten. Es kann sich also um einen medizinischen, sozialen, administrativen oder geistigen Beistand handeln.

Während dieser Zeit von Urlaub wegen Palliativpflege können Sie vorübergehend aufhören zu arbeiten oder Ihre Arbeitszeit verkürzen.

Es gibt drei Möglichkeiten der Laufbahnunterbrechung im Rahmen des Urlaubs wegen Palliativpflege.

Sie können:

- entweder Ihre Leistungen **ganz** unterbrechen;
- in **Halbzeit** arbeiten;
- in **4/5-Zeit** arbeiten.

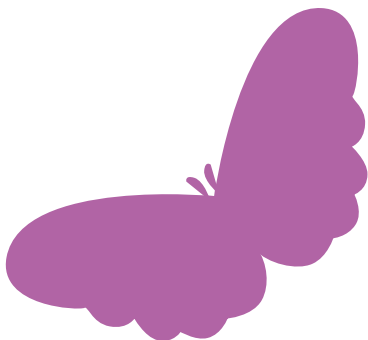
Der Urlaub wegen Palliativpflege kann für einen einmonatigen Zeitraum beantragt werden, der nötigenfalls zweimal um jeweils einen weiteren Monat verlängert werden kann.

Pro Patient in Palliativpflege verfügt jeder Arbeitnehmer also insgesamt über 3 Monate Urlaub.

## **Für wen kann der Urlaub wegen Palliativpflege beantragt werden?**

Der Urlaub wegen Palliativpflege kann für alle Personen beantragt werden, die an einer unheilbaren Krankheit leiden und sich im Endstadium befinden.

Die Person in Palliativpflege braucht also nicht unbedingt mit dem Arbeitnehmer, der den Urlaub beantragt, verwandt zu sein oder zum selben Haushalt zu gehören.



## Haben Sie Recht auf Unterstützungen?

Während des Zeitraums von Laufbahnunterbrechung im Rahmen des Urlaubs wegen Palliativpflege gewährt Ihnen das LfA ein Ersatzeinkommen in der Form einer Unterstützung.

Die Unterbrechungsunterstützungen unterliegen dem Berufssteuervorabzug (10,13 % im Falle einer vollständigen Unterbrechung und 17,15 % im Falle einer Verkürzung der Arbeitsleistungen).

Gehen Sie online auf [www.lfa.be](http://www.lfa.be) oder wenden Sie sich an das Büro des LfA Ihres Wohnsitzes, um zu erfahren:

- welches die Brutto- und Nettobeträge der Leistung sind, die Ihnen je nach der gewählten Unterbrechungsform (Vollzeit, Halbzeit oder ein Fünftel) zusteht;
- welches die Regeln in puncto gleichzeitiger Ausübung anderer Tätigkeiten oder gleichzeitigen Bezugs anderer Einkommen sind.

Die Laufbahnunterbrechung im Rahmen des Urlaubs wegen Palliativpflege ist ein Recht für alle Arbeitnehmer. Dieses Recht kann Ihr Arbeitgeber Ihnen nicht verweigern.

Sehen Sie nach, wie viel Monate und Tage Palliativpflege und wie hoch Ihr Leistungsbetrag ist, auf [www.breakatwork.be](http://www.breakatwork.be)



## Wie müssen Sie einen Urlaub wegen Palliativpflege beantragen?

Sie müssen Ihren Arbeitgeber schriftlich und im Voraus von Ihrem Vorhaben benachrichtigen. Dazu geben Sie ihm eine Bescheinigung ab, die der behandelnde Arzt der Person, die Palliativpflege benötigt ausgefüllt und unterschrieben hat. Diese vorgedruckte Bescheinigung ist im papiernen Antragsformular eingebaut (Seite 7/10 des Formulars C61 Palliativpflege oder Seite 7/9 des Formulars C61 ÖU Palliativpflege). Sie ist auf der Website [www.lfa.be](http://www.lfa.be) und bei den Büros des LfA erhältlich.

Den ersten Teil des Antrages füllt der Arbeitgeber aus. Dies macht er:

- entweder elektronisch auf [www.socialsecurity.be](http://www.socialsecurity.be);
- oder auf Papier im Antragsformular C61 Palliativpflege (oder C61 ÖU Palliativpflege für die autonomen öffentlichen Unternehmen).



### Elektronischer Antrag

Sobald Ihr Arbeitgeber seinen Teil des Antrages elektronisch ausgefüllt hat, erhalten Sie eine Kopie des teilweise ausgefüllten Antrages in Ihrer eBox (um auf Ihre eBox zuzugreifen, gehen Sie online auf [www.mysocialsecurity.be](http://www.mysocialsecurity.be) und melden Sie sich mit Ihrem elektronischen Personalausweis und Ihrer PIN an). Gehen Sie dann auf [www.mysocialsecurity.be](http://www.mysocialsecurity.be) und klicken auf "Akte Laufbahnunterbrechung und Zeitkredit". Unter "Neuer Antrag" füllen Sie Ihren Teil online aus. Die Übersendung des Antrages an das LfA erfolgt automatisch.

Die Bescheinigung des behandelnden Arztes braucht dem über das Web eingereichten Antrag nicht beigelegt zu werden. Bewahren Sie diesen Nachweis trotzdem gut auf, denn Sie werden ihn dem LfA möglicherweise nachreichen müssen.

**Wichtiger Hinweis:** Wenn Sie über keinen Kartenleser verfügen, können Sie Ihren Arbeitgeber darum bitten, Ihnen eine papierne Kopie des PDF-Dokuments zu besorgen, das er in der Onlineanwendung generiert hat. Sie füllen Ihren Teil dann auf Papier aus und schicken ihn Ihrem Büro des LfA per Einschreiben zu.



### Papierner Antrag

Ihr Arbeitgeber gibt Ihnen seinen Teil des Formulars ab, nachdem er ihn ordnungsgemäß ausgefüllt hat. Sie füllen Ihren eigenen Teil aus und übermitteln beide Teile zusammen per Einschreiben an das Büro des LfA, das für Ihren Wohnsitz örtlich zuständig ist. Dieses Formular muss spätestens zwei Monate nach dem Einsetzungsdatum Ihres Urlaubs wegen Palliativpflege beim Büro des LfA eingehen.

## Weitere Informationen

Wenn Sie nähere Informationen zur Laufbahnunterbrechung im Rahmen des Urlaubs wegen Palliativpflege, zum Antragsverfahren und zu den elektronischen oder papiernen Formularen benötigen, können Sie die Informationen im Bereich "Bürger" unserer Website **www.lfa.be** lesen. Sie können sich auch an das LfA wenden. Auf **www.lfa.be** finden Sie die Adressen und Telefonnummern unserer Büros.



Es bestehen noch andere Arten von Laufbahnunterbrechung: der medizinische Beistand, der Elternurlaub, die "gewöhnliche" Laufbahnunterbrechung. Die Infoblätter und die Broschüren über diese Arten von Laufbahnunterbrechung können beim LfA erhalten werden und sind von seiner Website abrufbar.

## Das LfA in Ihrer Nähe

Das LfA unterhält 30 Büros, die im ganzen Land verteilt sind.

Um ein lokales Büro des LfA zu finden, gehen Sie online auf **[www.lfa.be](http://www.lfa.be)**.